



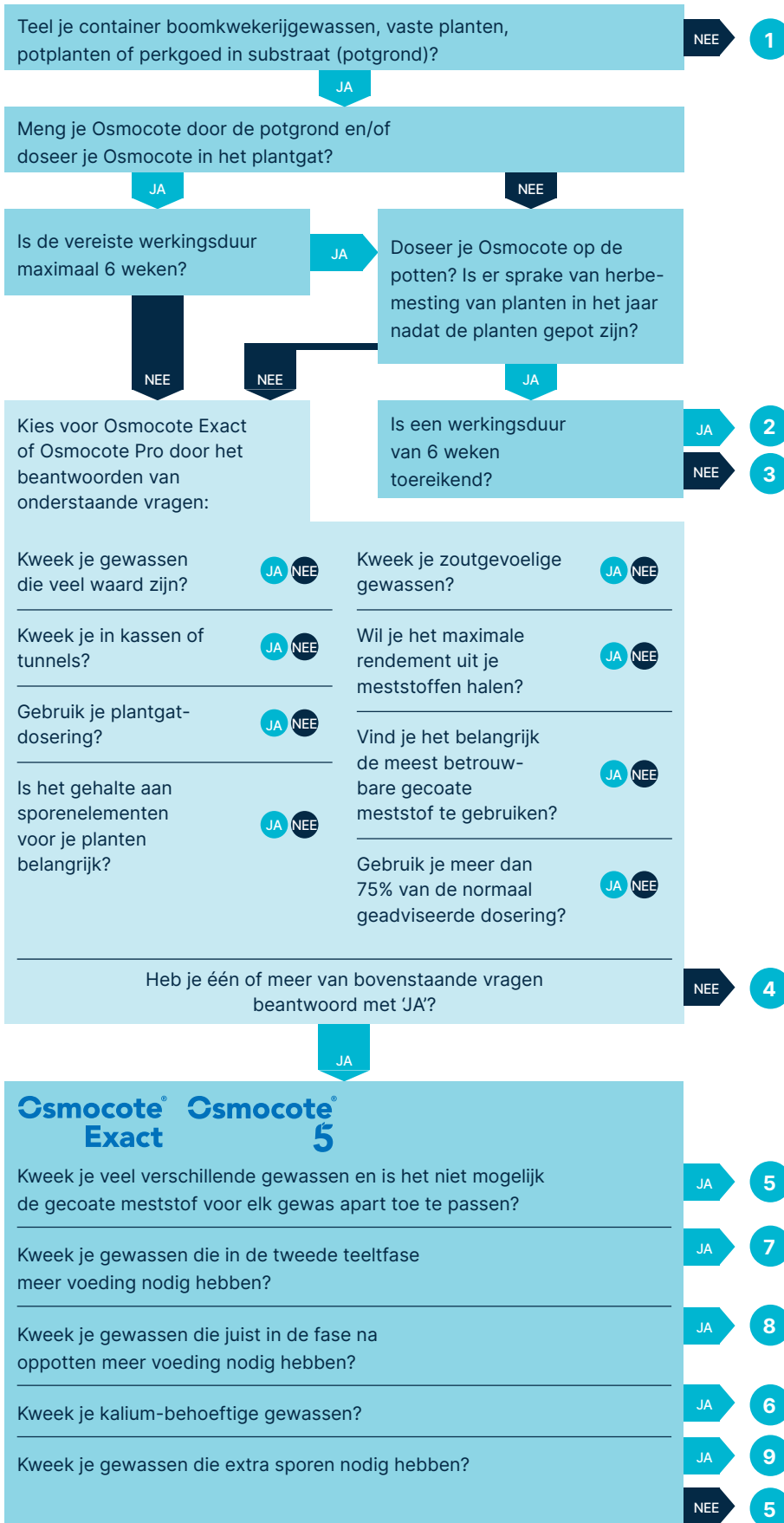
Productoverzicht sierteelt in pot en container

Gecontroleerd vrijkomende meststoffen
Langzaam vrijkomende meststoffen
Wateroplosbare meststoffen
Sporenelementen
Vochtregulatoren

www.icl-growingsolutions.nl



Kies de juiste Osmocote.



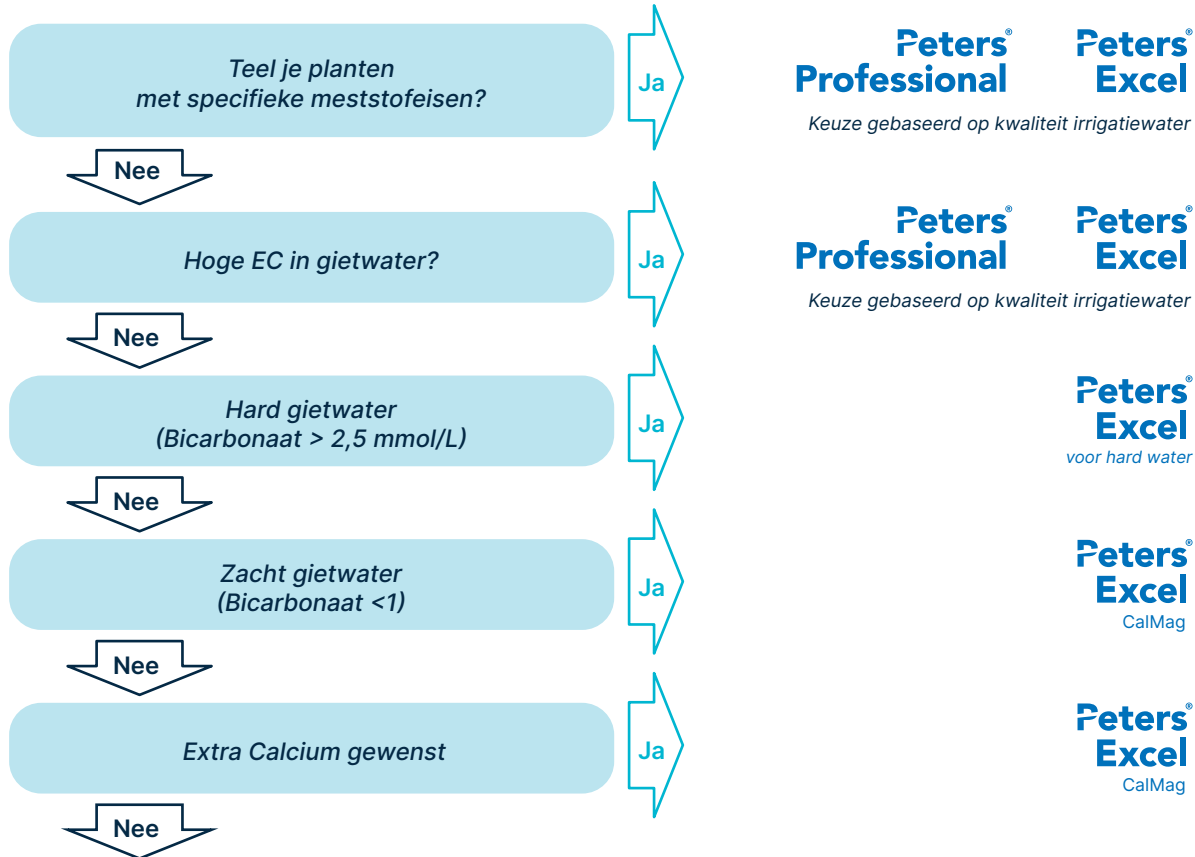
Aanbevolen product

- Osmocote**
Vraag een ICL adviseur naar de alle mogelijkheden. Zie achterzijde voor alle contactpersonen.
- Osmocote Start**
Product kan gemengd of boven op de potten gestrooid worden (geen plantgat-dosering).
- Osmocote Topdress FT**
Gebruik van Osmocote Exact voor dosering op potten is een alternatief. Overweeg of dit voordelen biedt.
- Osmocote Pro**
- Osmocote Exact Standard**
- Osmocote Exact High K**
- Osmocote 5**
- Osmocote Exact Standard**
met extra toevoeging van **Osmocote Start**
- Osmocote Exact Standard of Osmocote 5**
met extra toevoeging van **Micromax Premium**

Kies de juiste wateroplosbare meststof.

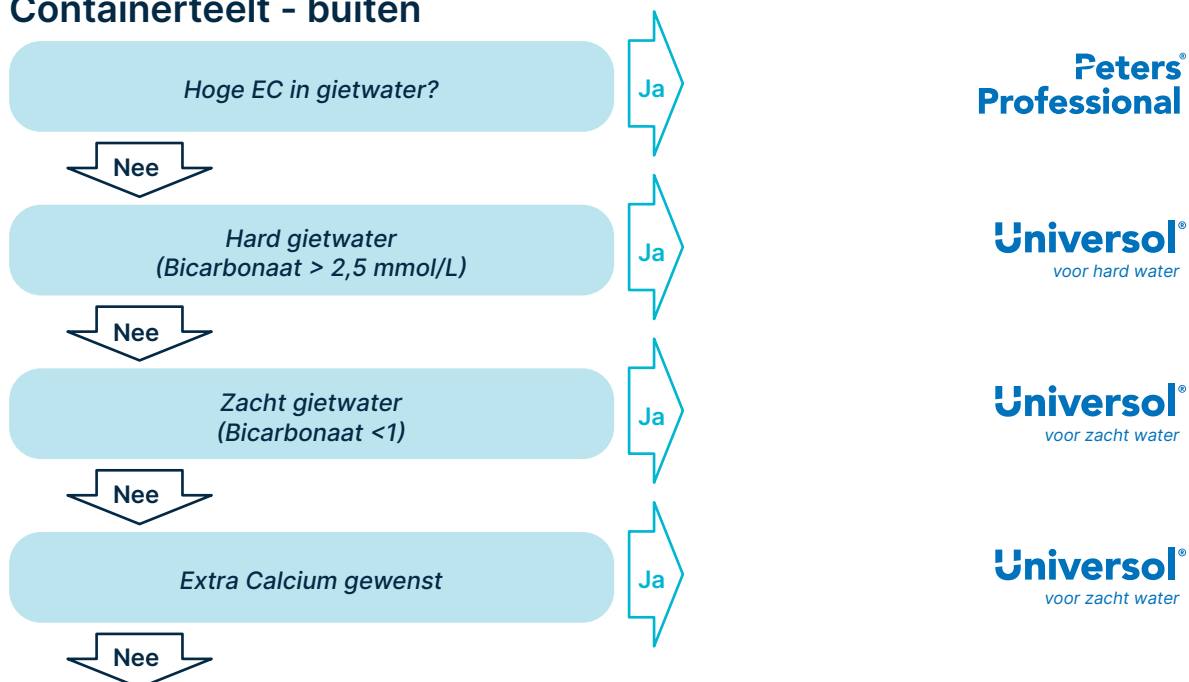
Wateroplosbare meststoffen

Potplanten & containerteelt - binnen



Universol

Containerteelt - buiten



Universol
standaardlijn

Gecontroleerd vrijkomende meststoffen

Osmocote®

Naam	Samenstelling	Werkingsduur	N %	NO ₃ -N %	NH ₄ -N %	Ur-N %	P ₂ O ₅ %	K ₂ O %
OSMOCOTE 5								
Osmocote 5	16-8-12+2.2 MgO+TE	3-4 M	16	7,3	8,4	0,3	8	12
Osmocote 5	16-8-12+2.2 MgO+TE	5-6 M	16	7,3	8,4	0,3	8	12
Osmocote 5	16-8-12+2.2 MgO+TE	8-9 M	16	7,3	8,4	0,3	8	12
Osmocote 5	16-8-12+2.2 MgO+TE	12-14 M	16	7,3	8,4	0,3	8	12
OSMOCOTE EXACT DCT								
Osmocote Exact Protect	14-8-11+2MgO+TE	5-6 M	14	6,2	7,8	-	8	11
Osmocote Exact Protect	14-8-11+2MgO+TE	8-9 M	14	6,2	7,8	-	8	11
Osmocote Exact Protect	14-8-11+2MgO+TE	12-14 M	14	6,2	7,8	-	8	11
OSMOCOTE EXACT								
Osmocote Exact Standard	15-9-12+2MgO+TE	5-6 M	15	6,4	8,6	-	9	12
Osmocote Exact Standard	15-9-11+2MgO+TE	8-9 M	15	6,6	8,4	-	9	11
Osmocote Exact Standard	15-9-11+2MgO+TE	12-14 M	15	6,4	8,6	-	9	11
Osmocote Exact Lo.Start	15-8-11+2MgO+TE	16-18 M	15	6,6	8,4	-	8	11
OSMOCOTE EXACT High K								
Osmocote Exact High K	12-8-19+1.8MgO+TE	3-4 M	12	5,1	6,9	-	8	19
Osmocote Exact High K	12-8-19+1.8MgO+TE	5-6 M	12	5,1	6,9	-	8	19
Osmocote Exact High K	12-8-19+1.8MgO+TE	8-9 M	12	5,1	6,9	-	8	19
Osmocote Exact High K	12-8-19+1.8MgO+TE	12-14 M	12	5,1	6,9	-	8	19
OSMOCOTE EXACT Tablet								
Osmocote Exact 5 grams	14-8-11+2MgO+TE	3-4 M	14	6,2	7,8	-	8	11
Osmocote Exact 5 en 7.5 grams	14-8-11+2MgO+TE	5-6 M	14	6,2	7,8	-	8	11
Osmocote Exact 5 en 7.5 grams	14-8-11+2MgO+TE	8-9 M	14	6,2	7,8	-	8	11
Osmocote Exact 7,5 grams	11-8-17+2MgO+TE	5-6 M	11	4,2	6,0	0,8	8	17
OSMOCOTE EXACT Mini								
Osmocote Exact Mini	15-9-11+2MgO+TE	3-4 M	15	6,4	8,6	-	9	11
Osmocote Exact Mini	15-9-11+2MgO+TE	5-6 M	15	6,4	8,6	-	9	11
OSMOCOTE PRO								
Osmocote Pro	19-9-10+2MgO+TE	3-4 M	19	6,3	8,2	4,5	9	10
Osmocote Pro	19-9-10+2MgO+TE	5-6 M	19	6,2	8,2	4,6	9	10
Osmocote Pro	18-9-10+2MgO+TE	8-9 M	18	5,9	7,7	4,4	9	10
Osmocote Pro	18-9-10+2MgO+TE	12-14 M	18	5,9	7,7	4,4	9	10
Osmocote Pro High K	11-11-19+2MgO+TE	5-6 M	11	3,8	6,2	1,0	11	19
Osmocote Pro High K	11-11-19+2MgO+TE	8-9 M	11	3,8	6,2	1,0	11	19
OSMOCOTE BLOOM								
Osmocote Bloom	15-6-18+TE	2-3 M	15	6,5	7,6	1	6	18
OSMOCOTE START								
Osmocote Start	11-11-17+2MgO+TE	6-8 weken	11	4,5	6,5	-	11	17
OSMOCOTE TOPDRESS								
Osmocote Topdress FT	22-5-06+2MgO+TE	4-5 M	22	4,8	5,9	11,3	5	6
OSMOCOTE								
Osmocote	3-0-42	5-6 M	3	-	-	3,0	-	42
OSMOTOP								
OsmoTop	22-5-10+2MgO	2-3 M	22	-	0,7	21,3	5	10
OSMOCOTE N								
Osmocote N	38-0-5	5-6 M	38	-	-	38,0	-	5

Wateroplosbare startmeststof

Start&Gro®

Naam	Samenstelling	Werkingsduur in weken	N %	NO ₃ -N %	NH ₄ -N %	Ur-N %	P ₂ O ₅ %	K ₂ O %
Start & Gro	14-16-18+TE	-	14	5,2	8,8	-	16	18

Langzaam vrijkomende meststoffen

Osmoform®

Naam	Samenstelling	Werkingsduur in weken	N %	NH ₄ -N %	Ur-N %	MU-N totaal %	P ₂ O ₅ %	K ₂ O %
Osmoform NXT	22-5-11+2MgO+TE	8-10	22	3,0	7,5	11,5	5	11
Osmoform Pre-Mix	18-9-13+2MgO+TE	8-10	18	2,1	1,8	14,1	9	13

Sporenelementen voor substraten

Micromax® Premium

Naam	Samenstelling	MgO %	SO ₃ %	Fe %	Mn %	Zn %	Cu %	B %	Mo %
Micromax Premium		14	40	15	2,5	1,0	1,0	0,2	0,04


MgO %	SO ₃ %	Fe totaal %	Fe EDTA %	Mn %	Zn %	Cu %	B %	Mo %	Korrelgrootte mm
2,2	15,0	0,30	0,30	0,050*	0,012*	0,018*	0,010	0,010	2,0-4,5
2,2	15,0	0,30	0,30	0,050*	0,012*	0,018*	0,010	0,010	2,0-4,5
2,2	15,0	0,30	0,30	0,050*	0,012*	0,018*	0,010	0,010	2,0-4,5
2,2	15,0	0,30	0,30	0,050*	0,012*	0,018*	0,010	0,010	2,0-4,5
2,0	13,0	0,43	0,08	0,060	0,026	0,056	0,022	0,021	2,0-4,5
2,0	14,0	0,43	0,08	0,060	0,026	0,056	0,022	0,021	2,0-4,5
2,0	14,0	0,43	0,08	0,060	0,026	0,056	0,022	0,021	2,0-4,5
2,0	15,0	0,47	0,09	0,065	0,028	0,060	0,024	0,024	2,0-4,5
2,0	15,0	0,45	0,09	0,065	0,028	0,060	0,023	0,024	2,0-4,5
2,0	15,0	0,45	0,09	0,064	0,028	0,060	0,023	0,023	2,0-4,5
2,0	15,0	0,45	0,09	0,060	0,015	0,050	0,020	0,020	2,0-4,5
1,8	20,0	0,35	0,07	0,050	0,021	0,060	0,018	0,018	2,0-4,5
1,8	21,0	0,35	0,07	0,049	0,021	0,060	0,018	0,018	2,0-4,5
1,8	21,0	0,35	0,07	0,049	0,021	0,060	0,018	0,017	2,0-4,5
1,8	21,0	0,35	0,07	0,049	0,021	0,054	0,018	0,017	2,0-4,5
2,0	14,7	0,41	0,08	0,060	0,015	0,055	0,020	0,022	2,0-4,5
2,0	14,5	0,41	0,08	0,060	0,015	0,055	0,020	0,022	2,0-4,5
2,0	14,0	0,41	0,08	0,059	0,015	0,055	0,020	0,022	2,0-4,5
2,0	17,0	0,29	0,06	0,040	0,017	0,055	0,014	0,014	2,0-4,5
2,0	14,0	0,46	0,09	0,064	0,027	0,071	0,023	0,023	1,0-2,2
2,0	15,0	0,46	0,09	0,063	0,027	0,071	0,023	0,023	1,0-2,2
2,0	13,0	0,30	0,06	0,040	0,011	0,037	0,010	0,015	2,0-4,5
2,0	13,0	0,33	0,06	0,050	0,020	0,043	0,020	0,016	2,0-4,5
2,0	12,0	0,33	0,06	0,050	0,020	0,041	0,020	0,016	2,0-4,5
2,0	13,0	0,35	0,07	0,050	0,014	0,045	0,020	0,017	2,0-4,5
2,0	20,0	0,20	0,04	0,030	0,012	0,035	0,010	0,010	2,0-4,5
2,0	20,0	0,20	0,04	0,030	0,012	0,035	0,010	0,010	2,0-4,5
-	16,0	0,30	0,30	0,040	0,010	0,024	0,010	0,010	1,0-2,5
2,0	17,0	0,38	0,17	0,050	0,014	0,090	0,010	0,009	1,0-2,2
2,0	18,0	0,80	-	0,300	0,100	0,050	-	-	1,0-2,5
-	32,8	-	-	-	-	-	-	-	2,0-4,5
2,0	12,3	0,50	-	0,500	-	0,050	-	-	1,2-1,7
-	-	-	-	-	-	-	-	-	2,0-4,5

MgO %	SO ₃ %	Fe %	Mn %	Zn %	Cu %	B %	Mo %	Korrelgrootte mm
-	18,4	0,09	0,16	0,04	0,12	0,03	0,2	-



MgO %	SO ₃ %	Fe totaal %	Fe EDTA %	Mn %	Zn %	Cu %	B %	Mo %	Korrelgrootte mm
2	14,1	0,5	-	0,1	0,02	0,02	-	0,001	1,2-2,8
2	14,5	0,1	0,1	0,1	0,02	0,10	0,03	0,010	0,5-1,4

Wateroplosbare meststoffen



Peters® Professional

Type water	Naam	Samenstelling	N %	NO ₃ -N %	NH ₄ -N %	Ur-N %	P ₂ O ₅ %	K ₂ O %	CaO %	MgO %	SO ₃ %
	Special Formula Low B/Zn	6-17-36+3MgO+TE	6	6,0	-	-	17	36	-	3,0	7,3
	Combi-Sol	6-18-36+3MgO+TE	6	6,0	-	-	18	36	-	3,0	7,0
	Plant Finisher	9-10-38+3MgO+TE	9	9,0	-	-	10	38	-	3,0	6,3
	Blossom Booster	10-30-20+2MgO+TE	10	5,2	4,8	-	30	20	-	2,0	4,0
	Plant Starter	10-52-10+TE	10	0,3	7,4	2,3	52	10	-	-	0,1
	Potassium Booster	13-0-45+TE	13	13,0	-	-	-	45	-	-	-
	Pot Plant Special	16-11-32+TE	16	9,2	2,1	4,7	11	32	-	-	-
	Poinsettia Mix	17-7-27+2MgO+TE	17	11,9	5,1	-	7	27	-	2,0	4,0
	Grow-Mix	21-7-22+3MgO+TE	21	6,3	1,4	13,3	7	22	-	3,0	6,3
	Potash Special	20-5-31+TE	20	9,0	1,0	10,0	5	31	-	-	-
	Special Formula Low B	20-9-20+TE	20	12,1	7,9	-	9	20	-	-	-
	Winter Grow Special	20-10-20+TE	20	12,1	7,9	-	10	20	-	-	-
	Foliar Feed	27-15-12+TE	27	3,6	2,9	20,5	15	12	-	-	0,8
	Hi-Nitro	31-11-11+TE	31	3,4	2,2	25,4	11	11	-	-	-
	Special Purpose	20-20-20+TE	20	6,0	3,9	10,1	20	20	-	-	0,1
	Power P	9-41-25+TE	9	0,3	0,3	8,4	41	25	-	-	-
	Orchid Special	20-12-20+3MgO+TE	20	5,3	1,8	12,9	12	20	-	3,0	6,1
	Special Formula Low Zn	20-11-20+3MgO+TE	20	5,4	1,5	13,1	11	20	-	3,0	6,2
	Special Formula Low B	13-0-45+TE	13	13,0	-	-	-	45	-	-	0,5
	Special Purpose Low B	20-19-20+TE	20	5,5	3,4	11,1	19	20	-	-	0,5

Peters® Excel

Type water	Naam	Samenstelling	N %	NO ₃ -N %	NH ₄ -N %	Ur-N %	P ₂ O ₅ %	K ₂ O %	CaO %	MgO %	SO ₃ %
	Hard Water Grow Special	18-10-18+2MgO+TE	18	10,3	3,6	4,1	10	18	-	2	0,10
	Hard Water Finisher	15-10-26+2MgO+TE	15	10,0	1,1	3,9	10	26	-	2	0,10
	Extra Acidifier	15-14-25+TE	15	8,7	1,0	5,3	14	25	-	-	-
	CalMag Grower	15-5-15+7CaO+3MgO+TE	15	11,5	1,4	2,1	5	15	7	3	0,03
	CalMag Finisher	14-5-21+7CaO+2MgO+TE	14	11,6	0,3	2,1	5	21	7	2	0,03

Universol®

Type water	Naam	Samenstelling	N %	NO ₃ -N %	NH ₄ -N %	Ur-N %	P ₂ O ₅ %	K ₂ O %	CaO %	MgO %	SO ₃ %
	HW 211	23-10-10+2MgO+TE	23	11,0	8,0	4,0	10	10	-	2,0	4,0
	HW 225	11-10-28+2MgO+TE	11	5,4	1,7	3,9	10	28	-	2,0	17,2
	SW 312R	18-7-12+6CaO+2MgO+TE	18	12,0	4,9	1,1	7	12	6	2,0	-
	SW 113R	11-11-31+2CaO+2MgO+TE	11	9,8	-	1,2	11	31	2	2,0	-
	SW 213R	14-7-22+5CaO+2MgO+TE	14	11,7	2,3	-	7	22	5	2,0	-
	Special P	19-6-27+TE	19	12,0	5,9	1,1	6	27	-	-	2,4
	Special 104	9-3-39+3,5MgO+TE	9	8,2	0,4	0,4	3	39	-	3,5	17,0
	Special 127	5-10-36+5MgO+TE	5	5,0	-	-	10	36	-	5,0	18,8
	White	15-0-19+9CaO+2MgO+TE	15	13,3	1,6	-	-	19	9	2,0	-
	Green	23-6-10+2,7MgO+TE	23	11,6	11,0	0,4	6	10	-	2,7	9,4
	Yellow	12-30-12+2,2MgO+TE	12	3,0	8,6	0,4	30	12	-	2,2	15,0
	Violet	10-10-31+3,3MgO+TE	10	6,8	2,8	0,4	10	31	-	3,3	15,5
	Blue	18-11-18+2,5MgO+TE	18	9,9	7,7	0,4	11	18	-	2,5	8,3
	Orange	16-5-25+3,4MgO+TE	16	10,4	5,2	0,4	5	25	-	3,4	11,0
	Basis	4-19-35+4,1MgO+TE	4	4,0	-	-	19	35	-	4,1	18,0

Vochtregulator

H2Gro®

Naam	Formulering	Beschrijving
H2Gro-ED	vloeibaar	Vochtregulator voor herbevochtiging van substraten bij potgrondbedrijven en op kwekerijen. Bruikbaar door het hele jaar. Verbeterd de wateropname en herverdeling langdurig in potten, containers, trays en growbags.

Fe-DTPA %	Mn-EDTA %	Zn-EDTA %	Cu-EDTA %	B %	Mo %	EC bij 1 g/l in mS/cm	Maximale Oplosbaarheid g/l (25°C)	A/B kg/kg CaCO ₃
0,250	0,06	-	0,015	-	0,010	1,1	300	B 0,124
0,250	0,06	0,015	0,015	0,02	0,010	1,1	300	B 0,124
0,250	0,06	0,015	0,015	0,02	0,010	1,3	300	B 0,169
0,120	0,06	0,015	0,015	0,02	0,010	1,0	300	A 0,181
0,120	0,06	0,015	0,015	0,02	0,010	0,8	350	A 0,452
0,120	0,06	0,015	0,015	0,02	0,010	1,3	250	B 0,240
0,120	0,06	0,015	0,015	0,02	0,010	1,0	320	A 0,039
0,120	0,05	0,054	0,009	0,01	0,068	1,4	300	A 0,066
0,120	0,06	0,015	0,015	0,02	0,010	0,8	350	A 0,204
0,120	0,06	0,015	0,015	0,02	0,010	1,0	350	A 0,070
0,120	0,06	0,015	0,015	-	0,010	1,2	450	A 0,214
0,120	0,06	0,015	0,015	0,02	0,010	1,2	450	A 0,206
0,150	0,07	0,070	0,070	0,03	0,001	0,6	490	A 0,466
0,120	0,06	0,015	0,015	0,02	0,010	0,5	450	A 0,512
0,120	0,06	0,015	0,015	0,02	0,010	0,9	450	A 0,287
0,120	0,06	0,016	0,016	0,02	0,010	0,7	210	A 0,184
0,250	0,06	0,015	0,015	0,02	0,010	0,9	300	A 0,230
0,250	0,06	-	0,015	0,02	0,010	0,9	350	A 0,221
0,120	0,06	0,015	0,015	-	0,010	1,3	250	B 0,242
0,120	0,06	0,015	0,015	-	0,010	0,8	450	A 0,281

EC-waarden bij 25° C

Fe-DTPA %	Mn-EDTA %	Zn-EDTA %	Cu-EDTA %	B %	Mo %	EC bij 1 g/l in mS/cm*	Maximale Oplosbaarheid g/l (25°C)	A/B kg/kg CaCO ₃
0,12	0,06	0,015	0,015	0,02	0,01	0,9**	350	A 0,155
0,12	0,06	0,015	0,015	0,02	0,01	0,9**	300	A 0,018
0,12	0,06	0,015	0,015	0,02	0,01	0,9**	250	A 0,093
0,12	0,06	0,015	0,015	0,02	0,01	1,0*	460	B 0,058
0,12	0,06	0,015	0,015	0,02	0,01	1,0*	320	B 0,120

EC-waarden bij 25° C , *Bij 50mg/l HCO₃ **Bij >150mg/l HCO₃

Fe totaal %	Fe-EDDHA %	Fe-DTPA %	Fe-EDTA %	Mn-EDTA %	Zn-EDTA %	Cu-EDTA %	B %	Mo %	EC bij 1 g/l in mS/cm	Maximale Oplosbaarheid g/l (25°C)	A/B kg/kg CaCO ₃
0,12	-	-	0,12	0,04	0,01	0,01	0,01	0,001	1,3**	330	A 0,381
0,32	-	-	0,32	0,04	0,01	0,01	0,01	0,001	1,2**	238	A 0,139
0,12	-	-	0,12	0,04	0,01	0,01	0,01	0,001	1,2**	360	A 0,090
0,12	-	-	0,12	0,04	0,01	0,01	0,01	0,001	1,1*	230	B 0,136
0,12	-	-	0,12	0,04	0,01	0,01	0,01	0,001	1,2*	240	B 0,074
0,10	-	-	0,10	0,04	0,01	0,01	0,01	0,001	1,4	140	A 0,128
0,10	-	-	0,10	0,04	0,01	0,01	0,01	0,001	1,3	200	B 0,105
0,12	0,04	0,08	-	0,08	0,02	0,02	0,02	0,002	1,3	95	A 0,097
0,10	-	-	0,10	0,04	0,01	0,01	0,01	0,001	1,2	450	B 0,154
0,10	-	-	0,10	0,04	0,01	0,01	0,01	0,001	1,5	250	A 0,400
0,10	-	-	0,10	0,04	0,01	0,01	0,01	0,001	1,2	250	A 0,446
0,10	-	-	0,10	0,04	0,01	0,01	0,01	0,001	1,3	300	A 0,048
0,10	-	-	0,10	0,04	0,01	0,01	0,01	0,001	1,3	350	A 0,255
0,10	-	-	0,10	0,04	0,01	0,01	0,01	0,001	1,4	320	A 0,114
0,12	0,04	0,08	-	0,08	0,02	0,02	0,02	0,002	1,2	250	B 0,072

EC-waarden bij 25° C , *Bij 50mg/l HCO₃ **Bij >150mg/l HCO₃

Tijd van effectiviteit	Toepassingsgebieden	Gebruiksaanwijzing
Afhankelijk van de dosering, van enkele weken tot een jaar.	Tijdens potgrondproductie en teelt.	Dosering afhankelijk van potgrond, teeltduur en toepassing. Informeer bij een ICL-adviseur.

Kijk voor al onze producten op www.icl-growingsolutions.nl



Samen naar het beste teeltresultaat

Onze specialisten in de sierteelt bieden praktische ondersteuning en advies gedurende het hele seizoen.

Scan de QR-code en ontdek wie je kan helpen in jouw regio.



ICL Growing Solutions
Postbus 40
4190 CA Geldermalsen
Nederland
Tel: +31 (0) 418 655 700
info.benelux@icl-group.com
www.icl-growingsolutions.nl



Everris International B.V. (UK, Netherlands, Germany) is certified according ISO - 9001. Everris International B.V. Heerlen is also certified according ISO - 14001 and OHSAS - 18001. Everris International B.V. is a legal entity under ICL.